

# 悪石島で地震が止まらない原因?! 2025/7/5,6,8,15,16,21

## 2025/7/15 速報

地震増加! 島々が引き裂かれる前例のない事態、大規模災害の懸念高まる  
**Earthquakes Increasing! Islands Pulled APART-Unprecedented situation raises Fears of major DISASTER...**7/15

<https://www.youtube.com/watch?v=4WgjsXX8vTo>

10cm/3日の速度で両島が引き裂き発生、地質学的に巨大量!!!

**【速報!】考えられる最悪の事態! それは巨大噴火による滅亡です!..**7/14

<https://www.youtube.com/watch?v=-BUjgPJ1piM>

7300年前、史上最大噴火鬼界カルデラで九州縄文人絶滅、その今日可能性ですがある日、突然事前予告なしに巨大噴火が起きるとは思えない。で、危険なのは周辺で小さな噴火<トカラ島>が始まってしまった場合、これは巨大に発展する可能性がある

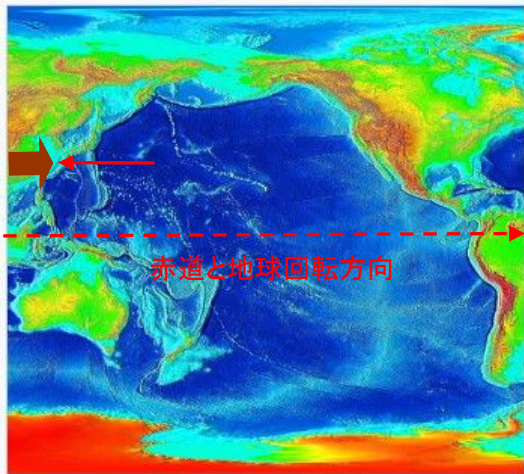
以下は筆者の非常に粗い推定です。

## 太平洋プレート

[https://en.wikipedia.org/wiki/Geology\\_of\\_the\\_Pacific\\_Ocean](https://en.wikipedia.org/wiki/Geology_of_the_Pacific_Ocean)

## 7300年前鬼界カルデラ世界史上最大噴火!

世界最大マグマ製造所=世界最強ユラシア太平洋プレート圧衝突力所!!



ユラシアプレートは重しドスンと効いて地球固定、太平洋プレートは広大な浮舟、両者衝突の焦点琉球海溝並行上の鬼界カルデラ近傍は最強熱発生ラインなのだろう。

この最強熱発生ライン上で、近日火山噴火同期は樂觀視できない、

両島が高速分離とは中間点膨張、マグマ上昇だと噴火に近い事になり、危険危険警告信号!

タツキ氏 7/5 予言はこれの警告演習かもしれない。

海洋性火山マグマはプレート衝突地下超高熱と海水で岩質高温融解で発生します。

[https://www.jma-net.go.jp/fukuoka/jikazan/kazan\\_hanasi.html](https://www.jma-net.go.jp/fukuoka/jikazan/kazan_hanasi.html)

**7300年前の鬼界カルデラ噴火は完新世最大 神戸大が解明**

[https://scienceportal.jst.go.jp/newsflash/20240326\\_n01/](https://scienceportal.jst.go.jp/newsflash/20240326_n01/)

☞: 広大浮舟太平洋プレートが太陽公転と地球自転での固定ユラシアプレート衝突運動軌跡を想像、衝突ライン上のとてつもない摩擦力と発熱です。

2025/7/5,6,8

**【速報！】これは、トカラ列島で大爆発の恐れ！わかりやすく解説します！**,2025/7/5

<https://www.youtube.com/watch?v=teKvwHk09ak>

**群発地震が続くトカラ列島近くの海底には米軍の「水爆」が眠り続けている**,2025/7/2

<https://indeep.jp/b-43-nuclear-bomb-rests-on-the-ocean-floor/>

放牧と漁業で豊かそうな悪石島、筆者過去逃亡地の熊野市もサンマ成金から転落、.....

3/11 は漁業資源と電力、熊本は水資源、能登、悪石島は農業漁業資源、.....

2025/7/5 日預言はまだ終わっていない？！！

① 専門家は一様に”理由不明”、通常地震はプレート歪解放＝地震発生が一度あれば再度歪蓄積に長時間だから連発は説明不可能、

## ② 常温核融合連発地震、通常歪蓄積地震、火山性マグマ上昇

☠: **触媒常温核融合**は近年認知されてる。

(1) **小型 M1,2 連発**.....弱小ながら慢性化で厄介<熊本-能登>.

過去熊本-能登半島の **M1,2 小地震連発**は**高圧下岩石表面触媒作用**の水素核融合爆発地震

**これは学会認知にないので学者が説明できない①欠陥理由**

[http://www.777true.net/the-convergence-to-genuine\\_J48-Water-Injection-Earthquake-the-Mechanism.pdf](http://www.777true.net/the-convergence-to-genuine_J48-Water-Injection-Earthquake-the-Mechanism.pdf)

**プレート歪蓄積時間無用、海底地下は浸水<地震破壊で増大>あり、それが核融合材料重水を提供、**

(2) **中型 M3,4,5,6 間欠的**.....2年間隔で増強発生

**M3,4,5,6 は連発ではなく間欠的で同一地点再震にはプレート歪蓄積超時間がある。**

短期間に見えるのは**多地点観測結果で、プレート流動が広域を意味**

(3) 再震短日である事がプレート速度が速い起因**ならば**マントル流原因である地熱

**プレート速度増ならば地熱エネ自体増？！**

可能性として地球真核核融合熱が増大変動.....これは短期ではあり得ない。

地球内部真核発生地球内部熱は、\*\***数百万年単位**で変動\*\*。

## (4) **火山性マグマ上昇**.

地球内部真核発生地球内部熱が不変にしても、外層状況(5)が**軟化変化**した結果、

**表層近傍へのマグマ流上昇経路が開かれる。結果プレートマントル流速増と流速幅増**

<https://www.youtube.com/watch?v=XcOcnGI0viE>

(5) **安全弁地熱放散機能破壊でプレートマントル軟化？！**

[http://www.777true.net/Having-discussed-it\\_it-would-not-happen.pdf](http://www.777true.net/Having-discussed-it_it-would-not-happen.pdf)

## 付録1:津波の震源地～二匹の龍 [地熱流,地表海底熱流]? ? 2025/1/13,16

地球内部真核発生の地球内部熱は、\*\*数百万年単位で変動\*\*。

以下記載引用事項は地震火山噴火が一斉同期してるように見える事件例示、その理論背景＝地球温暖化熱が地底逆流＝地熱放散停止滞留が地表近傍マントル不安定化要因に成り得る。

(a)地球核からの地熱流  $0.08\text{W}/\text{m}^2$ 、、、

(b)地球温暖化熱＝{太陽光入射－宇宙冷却放射}＝**放射強制力** $=2.72\text{W}/\text{m}^2$ 。

浅瀬海面温度上昇<放射強制力 $=2.72\text{W}/\text{m}^2$ (2019)>で海底熱流可能性  $0.8\text{W}/\text{m}^2$ 、、

前者蓄積 30 年(a)が後者(b)では前者蓄積 300 年に相当。M8 規模のエネルギーに相当する。

$0.08\text{W}/\text{m}^2 \times 300 \text{年} \times (10\text{km})^2 = 7 \times 10^{16} \text{J} \sim 2 \times 10^{18} \text{J} < \text{M9} > \dots$ 強引な例え

高温化海底水温が海底地下を温めると危険な事になる<安全弁地熱放散機能破壊>

(c)琉球海溝並行で地震火山噴火が一斉同期してるように見える。

**【速報！】トカラ地震の前兆について政府が発表！この後、震度7大地震が危ない理由を解説します！**, 富士地震火山研究所 by えいしゅう博士, 2025/7/5

[https://www.youtube.com/watch?v=5jCYRjpg\\_WY](https://www.youtube.com/watch?v=5jCYRjpg_WY)

個人的に地震が来たら気象庁会見よりも博士速報をあてにしています。毎度有難うございます！

**令和7年7月3日 16時13分頃のトカラ列島近海の地震について<気象庁>**, 2025/7/3

<https://www.jma.go.jp/jma/press/2507/03a/kaisetsu202507031725.pdf>

<https://www.bosai.yomiuri.co.jp/article/16510>

鬼界カルテラ大噴火！縄文時代を変えた噴火が最新の研究で【世界最大】だったことが判明！

<https://www.youtube.com/watch?v=ohdEf95Yek0>

「新しいマグマが溜まってきている」新燃岳の地下深くに「マグマだまり」えびの岳からマグマが供給されれば大規模噴火の恐れも 専門家が解説, 7/5

<https://www.fnn.jp/articles/-/896921>

続く噴火、街が「灰色」の世界に——新燃岳、連続噴火が7日継続 空の便は約3分の1が欠航, 2025/07/04

<https://373news.com/news/local/photo/216595/?page=3>

桜島 | 火山情報, 7/13日 00時26分に噴火

<https://weathernews.jp/s/volcano/spot/sakurajima/>

(d)世界的に地震火山噴火が一斉同期してるように見える。

**環太平洋火山帯が急速に熱を帯びる —**

**地球史上最も破壊的な火山噴火に直面することになるのか？**

**Pacific Ring of Fire Is Heating Up FAST —**

**Are We Facing Earth's Most Destructive Volcanic Eruption?**

<https://www.youtube.com/watch?v=vPI-WdUKvNw>

**Global Volcanic Alert Kilauea and Yellowstone Erupt Simultaneously**

<https://www.youtube.com/watch?v=-RRwnau2C0k>

**Video shows massive ash cloud as Italy's Mount Etna volcano erupts**

[https://www.youtube.com/watch?v=m\\_iU9g6xndo](https://www.youtube.com/watch?v=m_iU9g6xndo)

**悪石島で地震が止まらない原因**

<http://www.777true.net/The-Earthquake-will-not-cess-in-Akuseki-jima.pdf>

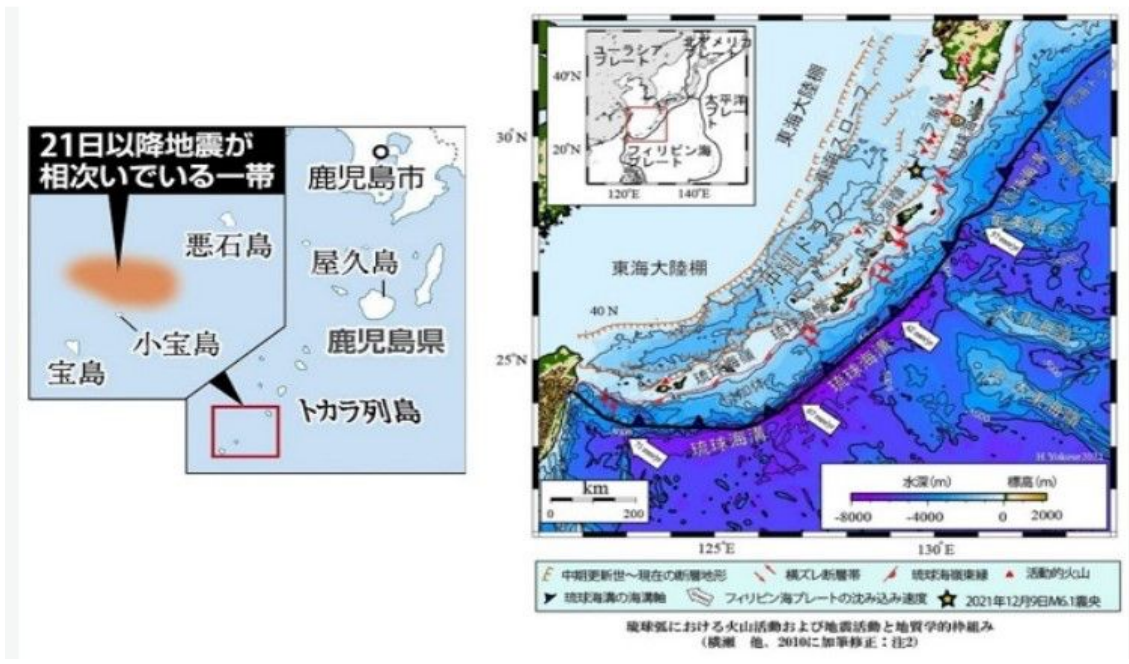
(e) 活動的な新燃岳と悪石島の琉球海溝中ほどに 7300年まえの世界最大爆発 = 鬼界カルテラ

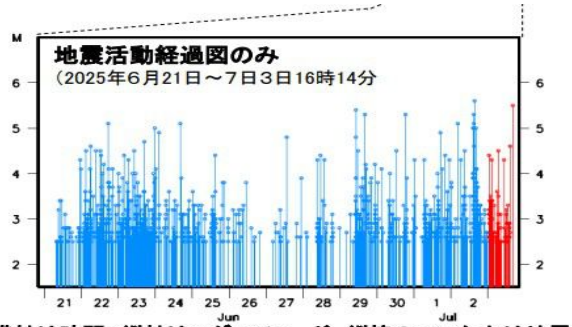
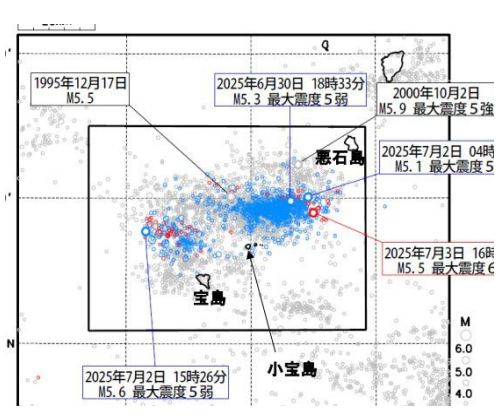
@kevinjuliakim2939  
2 時間前

According to Professor Kasahara from the University of Tokyo, a Japanese earthquake expert, the Tokara Islands earthquakes are currently linked to an ongoing eruption of a submarine volcano located about 30 km beneath the ocean floor. He explains that the magma beneath the seabed is getting closer to erupting, which is causing the seismic activity. (He cited the 1989 Izu Peninsula submarine volcanic activity as an example.)

新燃岳 (Newburn Peak) is circled in red on the main map. On the inset map, 鬼界カルテラ (Kikai Caldera) is circled in red. At the bottom, 悪石島 (Akashi Island) is circled in red.

### 琉球海溝





横軸は時間、縦軸はマグニチュード、縦棒のついた丸は地震発生時刻とマグニチュードの大きさを表す。  
2025年6月21日以降の地震を水色、7月3日を赤く表示

2025 年  
7 月 3 日

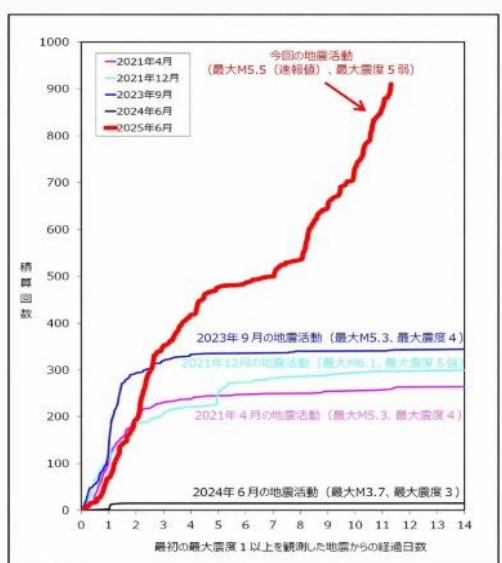
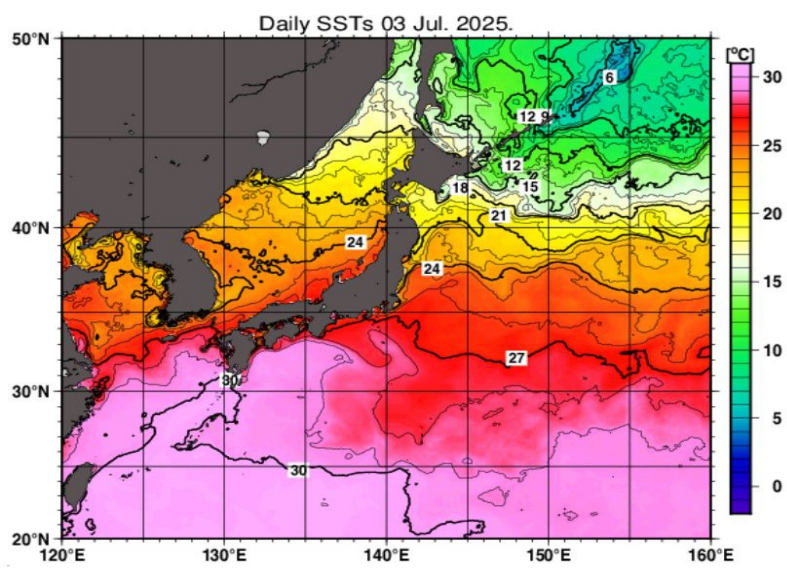
表示

<< < > >>

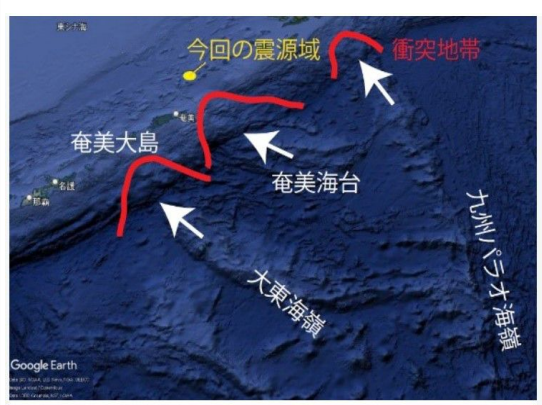
日本近海 海域

● 海面水温  
○ 平年差

他の要素へ  
海流 表層水温



トカラ列島近海で最大震度1以上の地震を観測後、約2週間の地震活動の積算回数。今回は飛び抜けて多い=気象庁の資料から



## 付録2: 予言の機能.

世界支配にある少数超エリトは秘密裏に参謀に預言者を抱え、他方の手配の世界学会と既成報道機関、ジャーナリズム等には**宗教予言は非科**と言う教えを世界規模現代に強いてきた。

宗教-予言は**標準科学で証明可能**を筆者は過去から提示してる。以下が**①②**証明可能根拠。

<http://www.777true.net/%E2%85%A1-Undersea-Explosion-The-SATAN-Propheied.pdf>

付録1: 図解\_預言の物理機構 2025/1/6

**①論理学爆発定理: 矛盾実現**〈事象 A と否定命題事象 notA の同時成立〉→**”何でも在り”**

現象が目に見える物質界では矛盾は非実現、Wイメージ事象など起こりえない、上記命題の対偶は「矛盾実現あらば非物質界＝量子真空世界」となる、実際以下が公認されてる。

☹; 憲法で非武装を宣言、現実には軍力有の矛盾日本で自衛隊に関して何が起きたか? !!!

**②量子真空世界では無から有が発生〈矛盾実現〉の真空偏極反応が公認されてる。**

**量子真空世界は何でもあり!!!**、

$0 = +a - a = +a - a + b - b + c - c + d - d + \dots$

正論＝無から有が発生しない、量子現実＝無から有が発生してる。

☹; (11+1)次元**量子真空世界は何でもあり!**、無限個の並行走行宇宙がある、

☹; **クラウド脳＝預言者魂**は物質界から(11+1)次元量子真空に移行〈双極子連鎖〉できる、

<https://indeep.jp/is-your-brain-really-necessary/>

あの世界で全知全能人から預言を託される場合と彼等導きで並行走行宇宙を見ることもできる。

何でも在り超宇宙では我々世界に極類似世界がある事だ、当然そこに**共鳴**が起きる。

他方我々世界未来は我々意志で変更可能〈多数預言者が共通に指摘する重大要件〉。

**“話せば起きないかもしれない”**

[http://www.777true.net/Having-discussed-it\\_it-would-not-happen.pdf](http://www.777true.net/Having-discussed-it_it-would-not-happen.pdf)

日本は理工系分野では世界的仕事をするが、影響重大な社会人文科学〈論理学を必須にせよ〉ではそうでない、

「2025年7月に大災難」を予言した人は8月以降どう振る舞うのか…史実が示す「予言者が背負うリスク」

<https://trilltrill.jp/articles/4217265>

神を信奉する宗教学者が”天界から選ばれた預言者”への敬意を欠くとは信じがたい事だ。

\***並行走行宇宙〈なんでもあり宇宙〉**。

現我ら宇宙は(3+1)次元、宇宙原初は(11+1)次元、

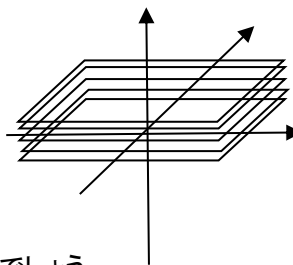
量子時空間対称性から余次元中には

我ら類似、別途の宇宙が∞個あっても良い事になる。

\*右図は2次元宇宙(x,y)が余次z軸方向に∞個

並行走行してる模型。預言者魂はz軸方向移動で

我ら世界類似の**時間先行宇宙観測**で未来をみてるのでしょ。



付録3: 鬼界カルデラ破滅類似-現代日本人への警告.....2025/7/21

**天才予言者フェルナンド・ハビエルが見た7月以降の日本**

<https://www.youtube.com/watch?v=M1C4NH4yH0Y>

今夏末、異常台風が徘徊北上で九州上陸と同時に阿蘇カルデラ大爆発で九州(日本?)絶滅へ、カソリックのスペイン人ハビエル師は現代日本人への警告と同時に簡単強力な心構えを教示、重大警告と貴重な教示に感謝申し上げます。

Could a "Godzilla" Event Occur Near Japan Soon? The Cataclysmic Power of the Ryukyu Trench

<https://www.youtube.com/watch?v=0xwRhvR91s4>

2025/07/22 :研究者たちは、約 7200 年前、日本のすぐ南で「ゴジラ・イベント」としか言いようのない出来事が発生したことを発見しました<鬼界カルデラ破滅>。近い将来、同様の出来事が起こる可能性はどれくらいあるのでしょうか？もし起こるとしたら、どこで起こるのでしょうか？地球物理学者のステファン・バーンズ氏は、琉球海溝の地質史と地震活動を調査し、現代におけるゴジラ・イベントの可能性のある場所を特定しています。

Multiple Eruptions at Sakurajima, Alert Level 3 – Tokara Islands Earthquake Swarm continues !

<https://www.youtube.com/watch?v=NdCcedK-WaQ>

科学者はマグマ生産が増大と見て、他方で島周辺の海水色の変も観測されました。